



Iznik Çini Tabak

29 cm. 17,18 Y.Y.

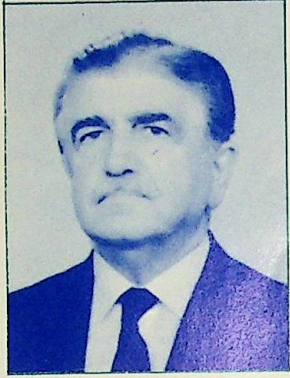
**Prof. Dr. Kerim Silivri**  
**“Çini Sanatında Motifler”**

**Konulu Konferans**

**7 Mart 1987**

Barbaros Bulvarı, Yıldız Sarayı - Çit Kasrı  
Beşiktaş-İstanbul (160 59 88)

IRCICA	Reg. No	IO220
	Class. No	CO40



#### KERİM SILİVRİLİ

1921'de İstanbul'da doğmuş ve orta tahsilini İstanbul'da yaparak 1941/42 yılında Devlet Güzel Sanatlar Akademisi Türk Süsleme Bölümüne girmiş ve 1945 yılında mezun olmuştur. Bilahare Yüksek kısım diplomasıda alan Kerim Silivrili Akademi İsmail Hakkı Altınbezer ve Muhsin Demironat'tan Tezhip, Feyzullah Dayıgil'den Türk Çini Desenleri dersleri almıştır. Mezuniyetini müteakip, Türk Süsleme Bölümü Çini Desenleri öğretmenliğine atanan K. Silivrili, öğretim görevi yanında İdari görevlerde de bulunmuştur. 1952-1970 yılları arasında Akademi Müdür Muavinliği yapan, K. Silivrili, Türk Sanatı Tarihi Enstitüsü Müdürlüğü, 1972-1975

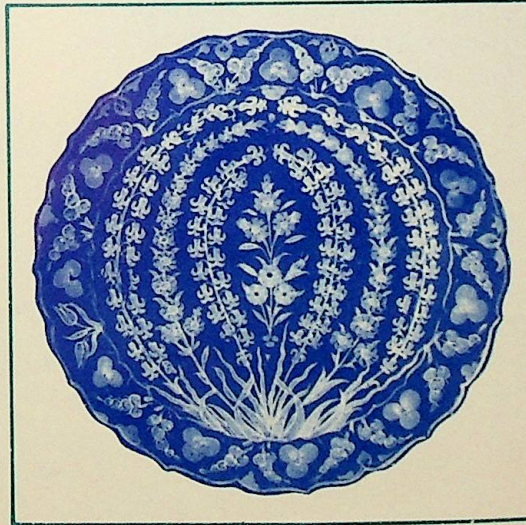
yılları arasında, Resim Bölümü başkanlığı, 1977-1982 yılları arasında Temel Sanat ve Bilimler Başkanlığı'nı sürdürmüştür.

1969'da Akademi reformunda Öğretim Üyesi olan K. Silivrili 1982 Eylül'ünden beri Mimar Sinan Üniversitesi Rektör Yardımcısı, görevini yürütmektedir.

Son iki senedir Güzel Sanatlar Fakültesi Dekanlığı görevini de atanma yoluyla üstlenen Silivrili Geleneksel Türk El Sanatları bölümünün de başkanlığını yapmaktadır.

#### TÜRK ÇİNİ SANATINDA MOTİFLER

Türkler Anadolu'ya yerleşmeden önce Çini sanatında söz sahibi



olmuşlardır. Fakat gerek Anadolu öncesi, gerekse Anadolu'ya yerleştikten sonra Selçuklular ve Beylikler ve hatta ilk Osmanlı döneminde yapılan çinilerde kullanılan motifler sayı bakımından olduğu kadar köken bakımındanda sınırlıdır. Ancak 16.yy.'ın başından itibaren başlayan hareket, yüzyılın ikinci yarısında hız kazanmış ve Türk Çini Motiflerinin kökeni zenginleşerek, o güne kadar görülmemiş bir canlılık ve hareket kazanmıştır.

Prof. Kerim Silivrili, "Türk Çini Sanatında Motifler" başlıklı konferansında, bu konudaki gelişme ve zenginleşmenin nedenleri üzerine açıklamalar yapacaktır.

